

# ПРАЙС-ЛИСТ

от 01.06.2015

Цены в прайс-листе указаны с учетом изменений.  
Рекомендованные розничные цены указаны с учетом НДС.  
Стоимость установки в стоимость оборудования не входит.



Технические решения для легковых автомобилей,  
коммерческого транспорта, дорожно-строительной  
и специализированной техники, автобусов.

## ВОЗДУШНЫЕ ОТОПИТЕЛИ

## Eberspächer (Германия)

## Применение:

для обогрева или вентиляции салона и/или грузового отсека транспортного средства.

## Преимущества:

- быстрый нагрев воздуха;
- низкое энергопотребление;
- низкий уровень потребления топлива;
- ступенчатая регулировка температуры в салоне;



- функция вентиляции

Отопители		Топливо	Мощность, кВт	Напряжение, В	Цена розница, евро с НДС
AIRTRONIC D2 с монтажным комплектом, устройством управления (EasyStart Select)	25.2675.05.0000	Дизель	2	12	711
AIRTRONIC D2 с монтажным комплектом, устройством управления (EasyStart Select) и подключением к баку	25.2676.05.0000	Дизель	2	24	711
Воздушный отопитель B1LC C 12 В с монтажным комплектом	20.1766.05.0000	Бензин	2,2	12	941
Монтажный комплект	25.1976.80.0000				
Устройство управления выключатель 12В B1LC	25.1895.71.0000				
AIRTRONIC D4 с монтажным комплектом, устройством управления	25.2113.05.0000	Дизель	4	12	954
Монтажный комплект	25.2113.80.0000				
Устройство управления EasyStart Select	22.1000.34.1300				
AIRTRONIC D4 с монтажным комплектом, устройством управления	25.2114.05.0000	Дизель	4	24	954
Монтажный комплект	25.2113.80.0000				
Устройство управления EasyStart Select	22.1000.34.1300				
AIRTRONIC B4 с монтажным комплектом, устройством управления	20.1812.05.0000	Бензин	4	12	1008
Монтажный комплект	25.2113.80.0000				
Устройство управления EasyStart Select	22.1000.34.1300				
AIRTRONIC D5 с монтажным комплектом, устройством управления	25.2361.05.0000	Дизель	5,5	12	1395
Монтажный комплект	25.2361.80.0000				
Устройство управления EasyStart Select	22.1000.34.1300				
AIRTRONIC D5 с монтажным комплектом, устройством управления	25.2362.05.0000	Дизель	5,5	24	1395
Монтажный комплект	25.2361.80.0000				
Устройство управления EasyStart Select	22.1000.34.1300				
AIRTRONIC B5 с монтажным комплектом, устройством управления 2	20.1859.05.0000	Бензин	5	12	1404
Монтажный комплект	25.2361.80.0000				
Устройство управления EasyStart Select	22.1000.34.1300				
Воздушный отопитель D8L C	25.1890.00.0000	Дизель	8	12	1988
Воздушный отопитель D8L C	25.1890.00.0000	Дизель	8	24	1988

## ЖИДКОСТНЫЕ ПРЕДПУСКОВЫЕ ПОДОГРЕВАТЕЛИ

Eberspächer (Германия)

### Применение:

- для предпускового прогрева двигателя и салона транспортного средства;
- для догрева двигателей во время работы при дефиците тепла

### Преимущества:

- прогрев двигателя и салона автомобиля;
- экономия топлива из-за отсутствия «холодных» пусков;
- увеличение ресурса двигателя из-за отсутствия «холодных» пусков;
- низкий уровень потребления топлива;
- высокая безопасность работы из-за постоянной самодиагностики элементов отопителя.



Подогреватели	Номенклатурный номер	Топливо	Мощность, кВт	Напряжение, В	Цена розница, евро с НДС
HYDRONIC II Comfort B5SC 12V с монтажным комплектом 2	20.1928.05.0000	Бензин	5	12	838
Монтажный комплект	25.2598.80.0000				
HYDRONIC II Comfort D5SC 12V с монтажным комплектом	25.2598.05.0000	Дизель	5	12	838
Монтажный комплект	25.2598.80.0000				
HYDRONIC B4W SC с монтажным комплектом	20.1861.05.0000	Бензин	4	12	595
HYDRONIC B4W S с монтажным комплектом	20.1866.05.0000	Бензин	4	12	595
HYDRONIC D4W S с монтажным комплектом	25.2418.05.0000	Дизель	4	12	578
HYDRONIC D4W SC с монтажным комплектом	25.2385.05.0000	Дизель	4	12	578
HYDRONIC B5W SC с монтажным комплектом	20.1863.05.0000	Бензин	5	12	795
HYDRONIC B5W S с монтажным комплектом	20.1862.05.0000	Бензин	5	12	795
HYDRONIC D5W SC с монтажным комплектом	25.2390.05.0000	Дизель	5	12	795
HYDRONIC D5W S с монтажным комплектом	25.2386.05.0000	Дизель	5	12	795
HYDRONIC D5W S с монтажным комплектом	25.2218.05.0000	Дизель	5	24	814
Монтажный комплект	25.2218.80.0000				
HYDRONIC M 10 с монтажным комплектом	25.2434.05.0000	Дизель	10	12	1259
Монтажный комплект	25.2435.80.0000				
HYDRONIC M 10 с монтажным комплектом	25.2435.05.0000	Дизель	10	24	1259
Монтажный комплект	25.2435.80.0000				
HYDRONIC MII D12 с монтажным комплектом	25.2472.05.0000	Дизель	12	12	1259
Монтажный комплект	25.2435.80.0000				
HYDRONIC MII D12 с монтажным комплектом	25.2473.05.0000	Дизель	12	24	1259
Монтажный комплект	25.2435.80.0000				
HYDRONIC 30 с жидкостным насосом, топливным фильтром - компакт	25.2599.05.0000	Дизель	30	24	1551
HYDRONIC 35 с жидкостным насосом, топливным фильтром - компакт	25.2600.05.0000	Дизель	30	24	1551

## УСТРОЙСТВА УПРАВЛЕНИЯ

Eberspächer (Германия)

### Применение:

- управление работой всех отопителей

### Преимущества:

- программирование включения;
- выбор режима работы отопление/вентиляция;
- функция диагностики с возможностью разблокирования отопителя;
- автоматический расчет времени включения отопителя (задается время выезда);
- дистанционное управление (для EasyStart R Plus);
- яркий, высокоинформативный дисплей, стойкий к ударам и износу пластиковый корпус;
- легкое интуитивное управление только 4 кнопками;
- управление системой подогрева с помощью бесплатного приложения для смартфонов (EasyStart Text/EasyStart Call);
- управление температурой подогрева (EasyStart Text/EasyStart Call);
- возможность обратной связи (EasyStart Text/EasyStart Call).



Устройства управления	Номенклатурный номер	Топливо	Вид отопителя	Питание, В	Цена розница, евро с НДС
Устройство управления EasyStart Select	22.1000.34.1300	Б/Д	AIRTRONIC Возможно подключение к HYDRONIC	12/24 Вольт	46
Устройство управления EasyStart Timer	22.1000.34.1500	Б/Д	AIRTRONIC Возможно подключение к HYDRONIC	12/24 Вольт	76
Пульт дистанционного управления EasyStart Remote	22.1000.34.2300	Б/Д	HYDRONIC	12/24 Вольт	187
Пульт дистанционного управления EasyStart Remote Plus	22.1000.34.1700	Б/Д	AIRTRONIC HYDRONIC	12/24 Вольт	312
Устройство управления EasyStart Call	22.1000.34.0100	Б/Д	AIRTRONIC HYDRONIC	12/24 Вольт	238
Устройство управления EasyStart Text		Б/Д	AIRTRONIC HYDRONIC	12/24 Вольт	109
Минирегулятор	22.1000.32.0700	Б/Д	AIRTRONIC	12/24 Вольт	39

## ЖИДКОСТНЫЕ НАСОСЫ

Жидкостные насосы Flowtronic предназначены для совместной работы с жидкостными отопителями Hydronic L которые используются на дорожно-строительной технике, большегрузных автомобилях, автобусах повышенной вместимости. Кронштейн насоса, поставляемый в комплекте, позволяет провести удобный монтаж.

Жидкостные насосы семейства Flowtronic отличаются повышенной надежностью и устойчивой производительностью на протяжении всего срока эксплуатации. Эффективной работе жидкостных насосов способствует соблюдение официальных предписаний и инструкций по монтажу компании Eberspächer.

Жидкостные насосы Flowtronic соответствуют стандартам безопасности на транспорте. Конструкция насоса предусматривает автоматическое отключение в случае работы насоса без жидкости, перегрузке или блокировке крыльчатки насоса.

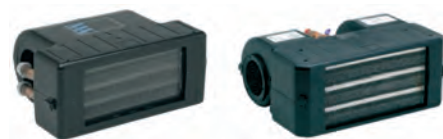
Насосы	Номенклатурный номер	Топливо	Питание, В	Цена розница, евро с НДС
Насос жидкостной 24 В Flowtronic 5000 SC, с крепежом, Hydronic L-II	25.2488.26.0000	Б/Д	12/24 Вольт	254
Насос жидкостной 24 В Flowtronic 6000 SC, с крепежом, Hydronic L-II	25.2488.25.0000	Б/Д	12/24 Вольт	652

## Eberspächer SAS (Франция)

**Применение:**

Для отопления салонов и кабин следующих типов техники:

- автобусы;
- дорожно-строительная техника;
- сельхозтехника;
- спец. техника.



Отопители	Номенклатурный номер	Топливо	Мощность, кВт	Напряжение, В	Цена розница, евро с НДС
Дополнительный отопитель "Helios 2000", D=16 мм	22.2282.10.4100.0B	Жидкостное	2 кВт	12 Вольты	113
Дополнительный отопитель "Helios 2000", D=16 мм	22.2282.10.4200.0B	Жидкостное	2 кВт	24 Вольты	113
Дополнительный отопитель "Xeros 4200", D=16 мм	22.2282.11.0152.0J	Жидкостное	4 кВт	12 Вольты	116
Дополнительный отопитель "Xeros 4200", D=18 мм	22.2282.11.0118.0F	Жидкостное	4 кВт	12 Вольты	97
Дополнительный отопитель "Xeros 4200", D=16 мм, с решёткой	22.2282.11.0110.0F	Жидкостное	4 кВт	12 Вольты	121
Дополнительный отопитель "Xeros 4200", D=16 мм	22.2282.11.0250.0G	Жидкостное	4 кВт	24 Вольты	97
Дополнительный отопитель "Xeros 4200", D=16 мм	22.2282.11.0251.0G	Жидкостное	4 кВт	24 Вольты	97
Дополнительный отопитель "Xeros 4200", D=16 мм, с решёткой	22.2282.11.0210.0F	Жидкостное	4 кВт	24 Вольты	121
Дополнительный отопитель "Zenit 8000", D=16 мм, стандарт	22.2282.11.2100.0H	Жидкостное	8 кВт	12 Вольты	129
Дополнительный отопитель "Zenit 8000", D=16 мм, с решеткой	22.2282.11.2103.0H	Жидкостное	8 кВт	12 Вольты	133
Дополнительный отопитель "Zenit 8000", D=16 мм, с решёткой	22.2282.11.2203.0H	Жидкостное	8 кВт	24 Вольты	133
Дополнительный отопитель "Zenit 8000"	282.112.102	Жидкостное	8 кВт	12 Вольты	157
Дополнительный отопитель "Zenit 8000"	282.112.202	Жидкостное	8 кВт	24 Вольты	157

**ОБОГРЕВАТЕЛИ ДИЗЕЛЬНЫХ ТОПЛИВОПРОВОДОВ**

## Eberspächer (Великобритания)

**Применение:**

Для нагрева топлива грузовых автомобилей и спецтехники с дизельным двигателем.

**Преимущества:**

- обеспечение запуска двигателя при температурах не ниже -40°C
- возможность использовать топливо без дорогостоящих присадок;
- исключение потери мощности и остановки двигателя в случае запарафинирования топливной системы;

- саморегулирование, исключающее перегрев топлива;
- автономность;
- виброустойчивость;
- простота установки (менее двух часов).



Обогреватели	Номенклатурный номер	Мощность, Вт	Напряжение, В	Цена розница, евро с НДС
Термолиния («Термолайн» L=1,2 м), без переходников, с набором электромонтажной проводки и реле	29.2150.00.0012	300 Вт	24 Вольты	420

G&amp;C Systems B.V. (Голландия)

**Применение:**

- все виды автобусов;
- дорожная и строительная техника;

- спецтехника (автомобили скорой помощи, пожарной службы, полиции);
- катера и яхты, кемперы (дома на колесах).

**Преимущества:**

- не подвержены коррозии;
- оснащены фильтром очистки воздуха;
- реверсивная работа вентиляторов;

- цвет: белый, черный, серый, коричневый;
- простота использования.



Оборудование	Номенклатурный номер	Производительность, м3/ч	Напряжение, В	Цена, розница, евро с НДС
Вентилятор на крышный 12 В	02-0200 LDS	850	12 Вольт	68
Вентилятор на крышный 24 В	02-0300	850	24 Вольт	68
Вентилятор на крышный 24 В с защитой от снега	02-0300 LDS	850	24 Вольт	68
Вентилятор на крышный 12 В "Le Mans" с защитой от снега	02-2200 LDS 02-2200 ZW LDS (черный) 02-2300 LD-S	850	12 Вольт 24 Вольт	68
Вентилятор на крышный, корпус без мотора	02-2900	-	-	69
Вентилятор, белый	02-7000	-	-	45
Распределитель воздуха внутрисалонный 300мм	35-2100 (серый) 35-2110 (белый)	-	-	19
Распределитель воздуха внутрисалонный / с подсветкой	35-2180 LED (белый) 35-2190 LED (белый)	-	12 Вольт 24 Вольт	58
Распределитель воздуха 300 мм	35-2400 (белый) 35-2540 (темно-серый)	-	12/24 Вольт	39
Распределитель воздуха внутрисалонный 300 мм	35-2410 (серый)	-	-	42
Распределитель воздуха внутрисалонный с электроприводом 290 мм	35-2500 (белый) 35-2510	-	12/24 Вольт	31
Переключатель трехпозиционный	89-4005	-	12/24 Вольт	9
Выключатель трехпозиционный	89-4008	-	12/24 Вольт	13

## КОНДИЦИОНЕРЫ

### Eberspächer SÚTRAK

Eberspächer Súttrak — единый поставщик систем отопления и кондиционирования на рынке автобусов и миниавтобусов.

Линейка продукции Eberspächer Súttrak включает кондиционеры от маломощных для миниавтобусов с холодопроизводительностью 6 кВт до больших автобусных кондиционеров с холодопроизводительностью 44 кВт.



Модель	Холодопроизводительность, кВт	Напряжение, В	Масса, кг	Потребляемый ток, А
AC 136 G3 - I, II, III, IV	24 ÷ 44	24	150 ÷ 214	58 ÷ 105
AC 515 G 2 - I, II	13, 14 ÷ 16	12/24	93	75 ÷ 38; 95 ÷ 48
AC 520 - I, II, III, IV	15 ÷ 30	24	115 ÷ 121	52 ÷ 78
AC 420 - I, II	6; 10	12	41; 55	47; 61
AC 403 E	3,5	24	55	65

Цены на продукцию предоставляются по запросу.

## ВОЗДУХООХЛАДИТЕЛЬ ИСПАРИТЕЛЬНОГО ТИПА EBERCOOL

### Eberspächer SAS (Франция)

#### Применение:

Для охлаждения и увлажнения воздуха в кабине водителя или оператора следующих типов техники:

- коммерческие автомобили;
- спец.техника.

#### Преимущества:

- рабочая среда — вода;
- отсутствие компрессора;
- низкое потребление тока;
- компактная установка, легкость монтажа;
- простота в обслуживании и эксплуатации;
- возможность работы во время стоянок (при открытых дверях и окнах);
- устойчивость к повышенным вибра нагрузкам и ударам;
- возможность работы в условиях повышенной запыленности воздуха.



Модель	Электропитание, А	Емкость водяного бака, л	Воздушный поток испарителя м <sup>3</sup> /ч	Напряжение, В	Цена, розница, евро с НДС
E12	4 А / 7,5	32	max 720, регулируемый	12 / 24	по запросу
Intelligent 12	4 А / 7,5	32	max 720, регулируемый	12 / 24	по запросу
X-TREME	4 А / 7,5	32	max 720, регулируемый	12 / 24	по запросу